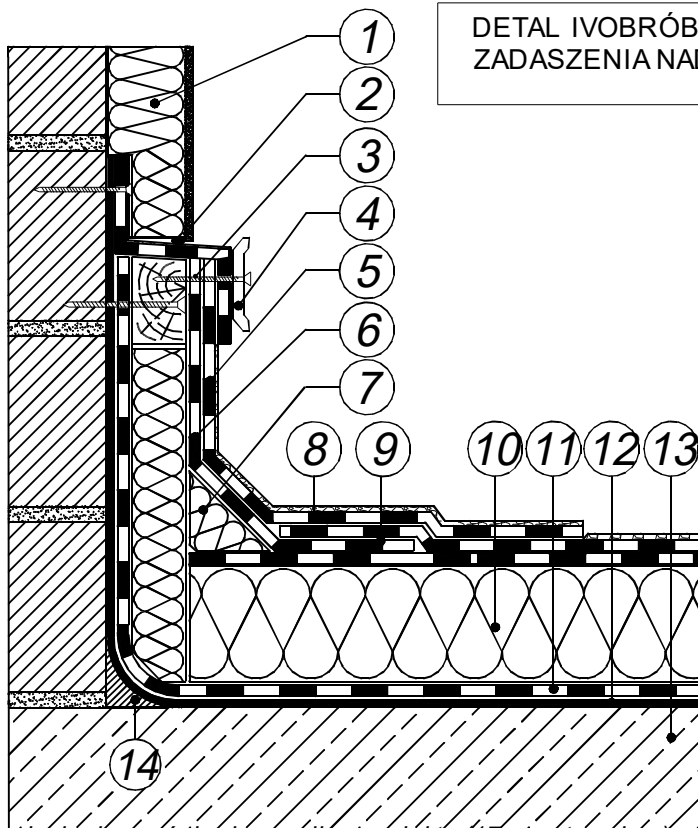


DETAL IWOBRÓBKA BLACHARSKA I OCIEPLENIE
ZADASZENIA NAD WEJŚCIEM DO BUDYNKU



1. Termoizolacja na ścianie- według projektu (17 cm styropian)
2. Listwa cokołowa
3. Łącznik mocujący listwę dociskową aluminiową
4. Listwa dociskowa aluminiowa
5. Papa asfaltowa zgrzewalna wierzchniego krycia modyfikowana SBS

gramatura 5mm z posypką (osnowa: poliester lub tkanina szklana)
do pokryć dachowych, mrozoodporna (min. -5 st.)

6. Papa asfaltowa zgrzewalna podkładowa
(osnowa: poliester lub tkanina szklana), odporność na temp -5stC
7. Klin z materiału termoizolacyjnego o wymiarach 100 x 100 mm lub 50 x 50 mm

8. Papa asfaltowa zgrzewalna wierzchniego krycia
gramatura 5mm z posypką (osnowa: poliester lub tkanina szklana)
do pokryć dachowych, mrozoodporna (min. -5 st.)

9. Papa asfaltowa zgrzewalna podkładowa gramatura 5mm z posypką (osnowa: poliester lub
tkanina szklana)
do pokryć dachowych, mrozoodporna (min. -5 st. C)

10. ocieplenie dachu styropapą wykonaną z oklejanych dwustronnie płyt styropianowych
samogasnących odmiany EPS-100 (PS-EFS-20)

-okleina - papa asfaltowa podkładowa na welonie z włókien szklanych o gramaturze 100g/m2
za pomocą kleju poliuretanowego

Siła oddzierająca papę od powierzchni
płyt styropianowych- min 15N

Wytrzymałość na odrywanie papy od powierzchni płyt styropianowych
po działaniu wody i tem + 70C - min 150kPa

-grubość -20cm

11. Paroizolacja - papa asfaltowa zgrzewalna pokładowa
12. Impregnat asfaltowy
13. Podłoże betonowe wykonane ze spadkiem
14. Faseta z zaprawy cementowej o promieniu R = 5 cm

BARBARA FILIPOWSKA B.V.F.K STUDIO, UL. RÓŻYŃSKA 20/12 31-419 KRAKÓW

BARDYNI FILIPOWSKI DAWID (10518), SEP RZĄDZANY 03/12/2019 KRAKÓW		B.V. F.K STUDIO	
Inwestor	Zarząd Budynków Komunalnych w Krakowie, ul. Bolesława Czerwieńskiego 16, 31-319, Kraków		
Obiekt i adres	Budynek przyul. Radomskiej 36/dz. nr 328/2, Jedn. ew. 126105_9, obręb nr 0023, 23 Kraków		STUDIO
Temat	Projekt termomodernizacji budynku przychodni zdrowia przy ul. Radomskiej 36 obejmujący: ocieplenie elewacji, wymianę okien i drzwi zewnętrznych, remont dachu polegający na dociepleniu stropodachu oraz remoncie instalacji odgromowej		Branża
			Architektura
Treść rysunku	DETAL IWOBRÓBKA BLACHARSKA I OCIEPLENIE ZADASZENIA NAD WEJŚCIEM DO BUDYNKU	Nr uprawnień	Podpis
Autor opracowania	mgr inż. arch. Barbara Filipowska	MPOIA/02V/2011	Data
			Skala
			Nr Rys.